

Umsetzung der Masterplanung

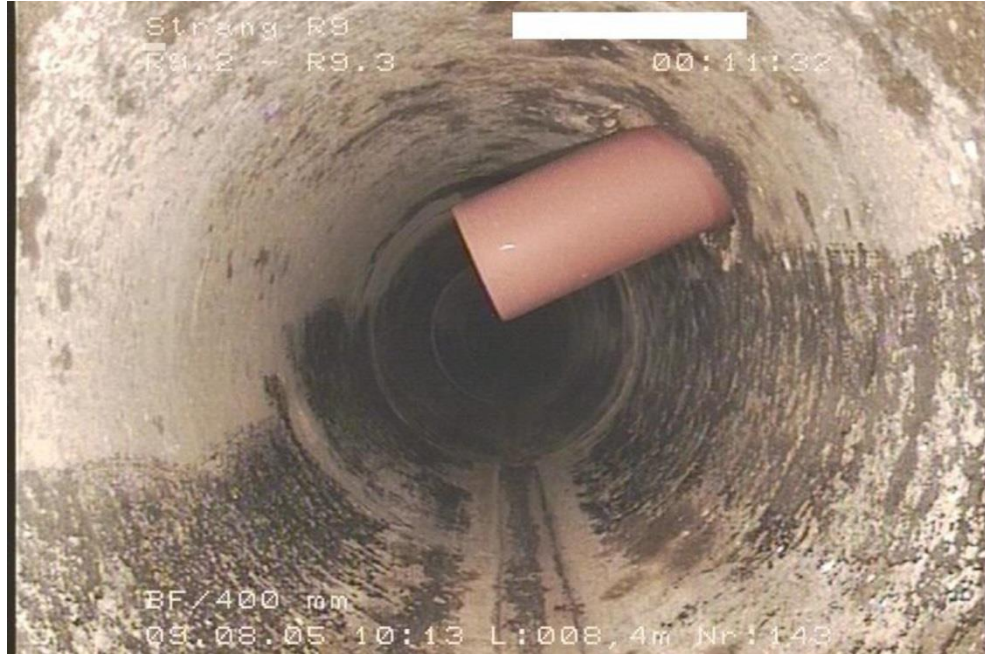
**-Vergabe der Sanierungsarbeiten für die
Kanalsanierung (geschlossene Bauweise) für
einen ersten Teilabschnitt in Sulzburg**



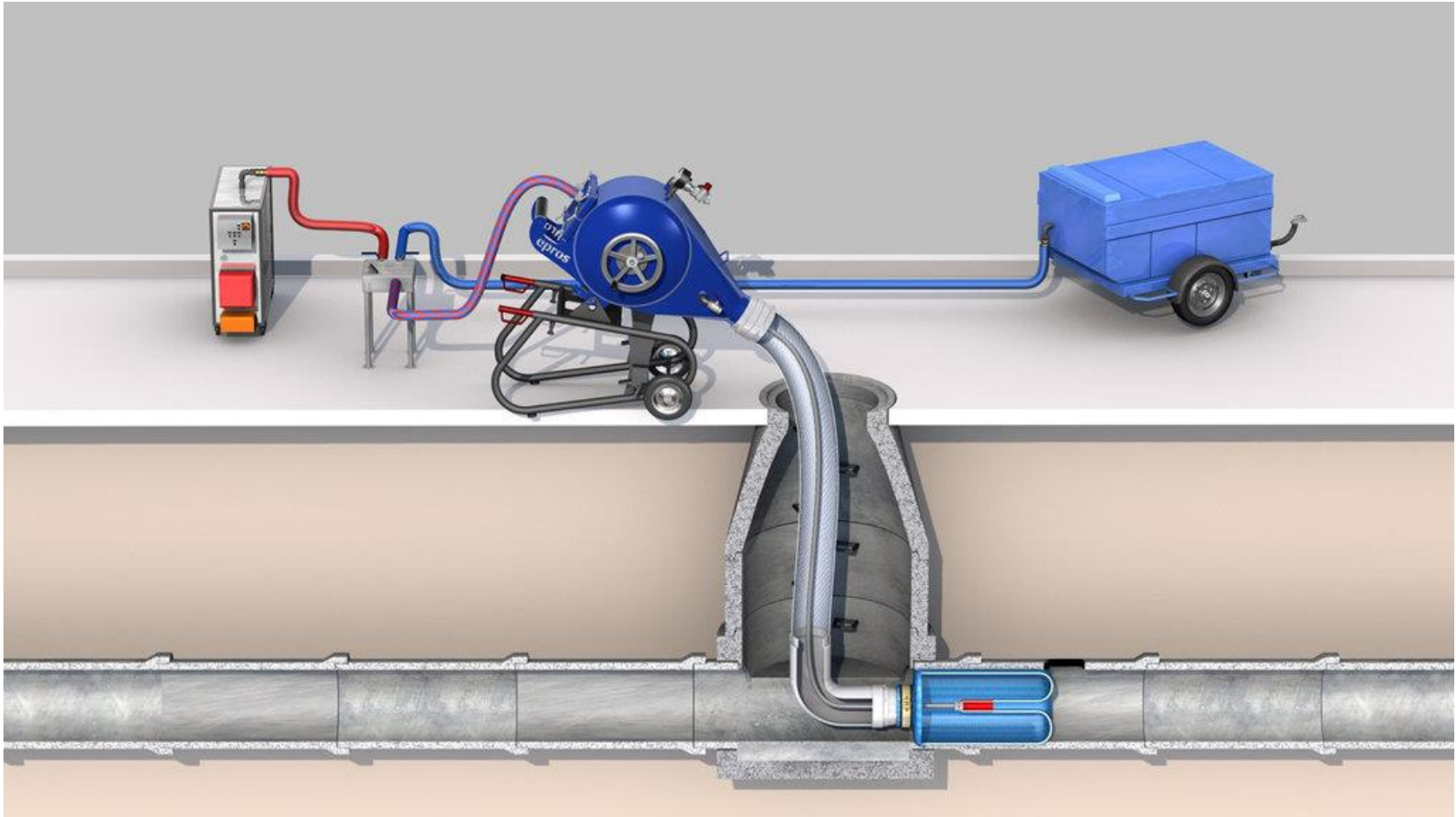
Wurzeleinwuchs – Rohrversatz – Fremdwassereintritt – Scherbenbildung/Risse-



Undichte Rohrverbindung



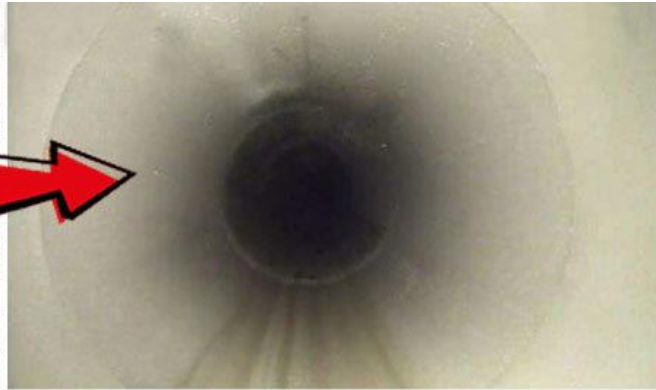
Hausanschluss/Rohrversatz







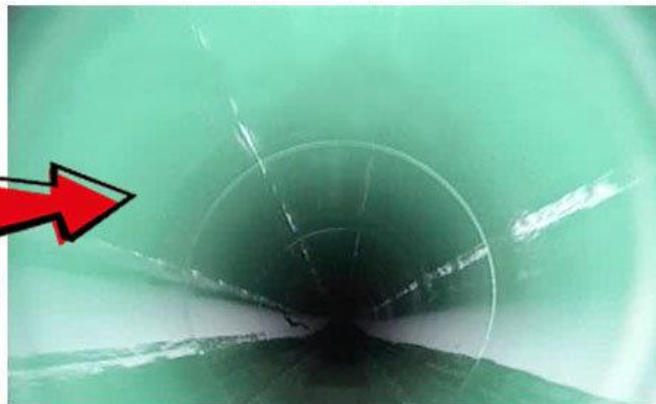
VORHER



NACHHER



VORHER



NACHHER



Vorher

Nachher

**Vielen Dank
für Ihre
Aufmerksamkeit!**